

# FIORINO COMBI



PROFESSIONAL





## FIORINO COMBI ZAVEZTE SVOJICH PASAŽIEROV TAM, KAM INÍ NEMÔŽU

Fiorino Combi je vozidlo určené na pohodlnú veľkopriestorovú prepravu osôb alebo vo svojej úžitkovej verzii slúži na kombinovanú prepravu osôb a nákladu. Pri vybratí zadných sedadiel sa kombi ihneď premení na veľmi priestorné dodávkové vozidlo. Spája pohodlie priestorného osobného vozidla s charakteristickou robustnosťou a stvárnením modelu Fiorino, pričom ponecháva príslušné charakteristické znaky bez zmeny – čo sa týka kompaktného dizajnu, priestornosti a úspornosti. Kompaktná karoséria v spojení s obrovskou prepravnou kapacitou umožňuje novému vozidlu Fiorino Combi rýchly pohyb v mestskej premávke aj možnosť prepravovať v úplnom pohodlí až 5 ľudí, a to spoločne s kopou miesta na batožinu.

Fiorino Combi umožňuje jednoduchý prístup k úžitkovému priestoru vďaka veľkým zadným dverám, ktoré sa dajú otvoriť až o 180°. Výhodou je tiež nízky nákladový prah.

# TECHNICKÉ ÚDAJE

Motor	1.4 8v	1.3 16v Multijet
Počet valcov, usporiadanie	4, v rade	4, v rade
Objem valcov (cm <sup>3</sup> )	1360	1248
Ekologická trieda	Euro 4	Euro 4
Kompresný pomer	10,5 : 1	17,6 : 1
Maximálny výkon: kW-EC (konštych sil) pri počte otáčok	54 (73) 5200	55 (75) 4000
Maximálny točivý moment: Nm-EC pri počte otáčok	118 a 2600	190 a 1750
Prívod paliva	Fázové sekvenčné viacbodové elektronické s beznáratovým systémom	Elektronické priame vstrekovanie Common Rail Multijet s turbom a medzistupňovým chladičom
Prevodovka		
Pohon	predná náprava	predná náprava
Kolesá		
Pneumatiky	185/65 R 15 185/65 R 15 Q (M+S)	185/65 R 15 185/65 R 15 Q (M+S)
Systém zavesenia		
Predná náprava	nezávislé odpruženie kolies McPherson	nezávislé odpruženie kolies McPherson
Zadná náprava	torzný nosník	torzný nosník
Kapacita nádrže		
Objem palivovej nádrže (l)	45	45
Riadenie		
Priemer otáčania (maximálny) (m)	10,45	10,45
Počet otočení volantu	2,8	2,8
Brzdy - D (diskové) - T (bubnové)		
Predné (mm)	D 257	D 257
Predné so syst. Comfort-Matic (mm)	D 284	D 284
Zadné (mm)	T 203	T 228

Výkon	1.4 8v	1.3 16v Multijet
Maximálna rýchlosť (km/h)	155	155
Spotreba paliva (l/100 km)*		
Mesto	8,8	5,9
Mimo mesto	5,9	3,9
Kombinovaná	7,0	4,6
Emisie CO <sub>2</sub> (g/km)	165	114
Rozmery		
Dĺžka (mm)	3970	3970
Šírka (mm)	1716	1716
Výška (mm)	1803	1803
Rázvor kolies (mm)	2513	2513
Čelný previs (mm)	760	760
Zadný previs (mm)	591	591
Rozchod predných kolies (mm)	1469	1469
Rozchod zadných kolies (mm)	1465	1465
Batožinový priestor		
Objem (m <sup>3</sup> )	0,356 - 2,5	0,356 - 2,5
Posuvné bočné dvere		
Šírka (mm)	min 570/max 644	min 570/max 644
Výška (mm)	1041	1041
Dvojkridlové zadné dvere		
Šírka (mm)	min 1056/max 1140	min 1056/max 1140
Výška (mm)	1040/1060	1040/1060
Hmotnosti		
Pohotovostná hmotnosť (kg)	1240	1260
Celková hmotnosť vozidla (kg)	1680	1700
Užitočné zaťaženie vrátane vodiča (kg)	4 sedadlá + 293 5 sedadiel + 175	5 sedadiel + 175

\*podľa Smernice CE 99/100

## ROZMERY ÚŽITKOVÉHO PRIESTORU

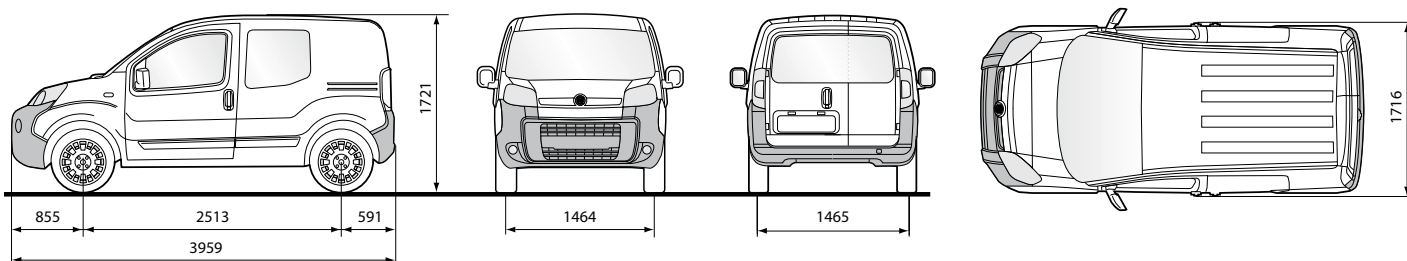
### Objem úžitkového priestoru

vybraté zadné sedadlá	2,5 m <sup>3</sup>
sklopené zadné sedadlá za zadnými sedadlami	1,5 m <sup>3</sup>
pod roletkou	0,5 m <sup>3</sup>

### Dĺžka úžitkového priestoru

s dvoma radmi sedadiel	700 mm
po vybratí druhého radu sedadiel	1700 mm
po vybratí sedadla spolujazdca	2200 mm

Pozn.: V prípade zamontovania priehradky sa dĺžka rozmeru skraca o 20 cm. Všetky uvádzané rozmery su len orientačné.



Posuvné bočné dvere dodávané ako súčasť štandardnej výbavy umožňujú prístup k veľkému zadnému sedadlu pre tri osoby, ktoré je vybavené prípravou pre detskú autosedačku Isofix.



Na požiadanie je možné dodať ďalšie posuvné dvere, ktoré vstup pasažierov ešte zjednodušia.

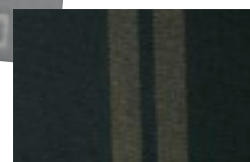
Zmiešaná preprava osôb a nákladu je zaistená stavebnicovým rozvrhnutím priestoru a vďaka sedadlu, ktoré je možné úplne sklopiť a vybrať, tak navyše získate užitočný priestor až 2,5m<sup>3</sup>.



173 Metro



310 Adventure



230 Strike



## Farby karosérie/kombinácie s čalúnením

		Pastelové farby				Metalické farby				
		199	228	249	479	163	355	487	612	632
		Červená	Slonovina	Biela	Modrá	Tmavočervená	Zelená	Tmavomodrá	Svetlošedá	Tmavošedá
Fiorino Base	Metro 173	■	■	■	■	■	■	■	■	■
Fiorino Base	Strike 230	●	●	●	●	●	●	●	●	●
Fiorino Elegant	Strike 230	■	■	■	■	■	■	■	■	■
Fiorino Elegant	Adventure 310	●	●	●	●	●	●	●	●	●

■ = štandardná výbava    ● = doplnková výbava



199 Červená



228 Slonovina



249 Biela



479 Modrá



163 Tmavočervená

# ŠTANDARDNÁ A DOPLNKOVÁ VÝBAVA

Exteriér		Fiorino Combi Base	Fiorino Combi Elegant
Atermické sklá			
Zadné okná s ventilačným otvorom			
Bočné lišty			
Uzáver palivovej nádrže so zámkom			
Posuvné dvere na pravej strane			
Presklené dvojkriдловé zadné dvere			
15" pneumatiky			
Bočné zrkadlá nastaviteľné z interiéru			—
Elektrické bočné zrkadlá s funkciou odmlhovania	041	•	
Integrované kryty kolies	878	•	
Stierač zadného skla	101	•	
Polička pri zadnom okienku	209	•	
Posuvné dvere na ľavej strane	055	•	
Hmlovky	097	•	
Metalická farba	210	•	•
15" zimné pneumatiky	142	•	•
Blatníky	990	•	•
Strešné pozdĺžniky	357	•	•
Oceľový nosič na batožinu		△	△
Nakladacia kladka nosiča na batožinu		△	△
Oceľový strešný nosič		△	△
Súprava na ukotvenie nákladu		△	△
Napevno nainštalované a odnímateľné ťažné zariadenie		△	△
Príprava (kabeláž) na ťažné zariadenie		△	△
<b>Interiér</b>			
Súprava na opravu a nahustenie pneumatiky Fix & Go			
Kobercová podlaha v batožinovom priestore			
Automatické zamykanie dverí pri rýchlostiach presahujúcich 5 km/h	130	•	
Dvere do batožinového priestoru	845	•	
Sedadlo vodiča s nastaviteľnou bedrovou opierkou	40Y	•	
Výškovo nastaviteľné sedadlo vodiča	450	•	
Opierka ruky na prednom sedadle	132	•	
Látka Strike	728	•	
Koberiec TPO v interiéri	5JC	•	•
Súprava Adventure	890	•	•
Oceľové náhradné koleso – štandardná veľkosť	980	•	•
Vyhrievané predné sedadlá	452	•	•
Vyhrievané sedadlo vodiča	453	•	•
Držiak na dokumenty na prístrojovej doske	4PS	•	—

Interiér		Fiorino Combi Base	Fiorino Combi Elegant
Zásuvka 12 V	823		
Gumové a látkové koberčeky so systémom upínania		△	△
Snímateľné potahy sedadiel		△	△
<b>Funkčné/elektrické doplnky</b>			
Posilňovač riadenia			
Nastaviteľné čelné svetlomety			
Súprava pre fajčiarov			
Univerzálny systém upínania detských autosedačiek Isofix			
Výškovo nastaviteľný volant	011		
Diaľkovo ovládané odomykanie/zamykanie dverí	008	•	
Elektricky ovládané predné okná	028	•	
Elektrické zamykanie dverí	228	•	
Senzor teploty v exteriéri	5BY	•	
Vyhrievané zadné okno	029	•	
Klimatizácia	025	•	
Verzia pre chladné klimatické podmienky	129	•	•
DPF	733	•	•
Bezpečnostný zámok na kľúč Dead Lock	064	•	•
Robotizované ovládanie prevodovky	407	•	•
Sieť do batožinového priestoru	762	•	•
Alarm	123	•	•
Systém zabráňujúci krádeži s alarmom		△	△
<b>Bezpečnosť</b>			
Bezpečnostné pásy na zadných sedadlách s napínačom			
4-senzorový systém ABS + EBD (Elektronické riadenie brzdnej sily)			
Airbag pre vodiča			
Airbag pre spolujazdca	502	•	
Bočné airbagy	505	•	•
Parkovací senzor	508	•	•
Opierky hlavy na zadných sedadlách	182		
<b>Audio/Telematika</b>			
Príprava na autorádio (kabeláž + anténa)	072	•	
Príprava na autorádio s reproduktormi a anténou	082		
Bluetooth® handsfree systém	411	•	•
Autorádio s prehrávačom CD	564	•	•
Autorádio s MP3 prehrávačom	717	•	•

štandardná výbava   
 • = doplnková výbava   
 — = nie je k dispozícii  
 △ = dostanete v oddelení popredajných služieb

## ODPOČET DPH

Niektoré verzie Fiorino Combi sú v kategórii N1 a sú vybavené priehradkou na odpočet DPH. Priehradka nie je zahrnutá v cene vozidla. Podrobnosti a ceny vám poskytne každý autorizovaný predajca Fiat.



355 Zelená



487 Tmavomodrá



612 Svetlošedá



632 Tmavošedá

**CIAOFIAT 800342800**  
N° VERDE

CIAO FIAT predstavuje popredajný a zákaznícky servis, ktorý je k dispozícii na telefónnom čísle 00800 3428 0000 (zelená linka pre volanie zdarma). Toto číslo je možné volať z väčšiny krajín Európy a je ľahko zapamätateľné – v skutočnosti totiž zodpovedá slovu „FIAT“ na klávesnici Vášho telefónu (00800-FIAT 0000 predstavuje 00800-3428 0000). CIAO FIAT Vám poskytuje asistenčné a informačné služby – všetko, čo potrebujete vedieť o našich modeloch (verzie, doplnky, propagačné akcie, ceny), našich službách a sieti predajcov vozidiel FIAT. Môžete si tiež objednať skúšobnú jazdu a odpovieme Vám aj na všetky Vaše otázky a požiadavky spojené s používaním Vášho vozidla FIAT. Táto služba je v rámci informačných služieb a zákazníckeho servisu aktívna od pondelka do piatku medzi 8.00 a 20.00 hod. a soboty medzi 8.00 a 13.00 hod., pričom na účely asistenčných služieb je aktívna 24 hodín denne, 7 dní v týždni. Volanie na ňu je zdarma z pevných liniek aj z mobilných sietí. V niektorých európskych krajinách môžu byť účtované poplatky miestnych operátorov.



#### Záruky a servis

2 roky celková záruka, asistenčná služba Fiat Assistance prvé dva roky bezplatne, 8 rokov záruka na prehrdzavenie karosérie, 3 roky na lak. Dvojročná záruka nie je obmedzená počtom najazdených kilometrov. Každý Fiat zakúpený u oficiálneho predajcu môže používať službu Fiat Assistance 24 hodín denne v celej Európe prvé dva roky bezplatne. Pomoc v prípade poruchy: bezplatné odtiahnutie do najbližšieho autorizovaného servisu, zabezpečenie návratu cestujúcich alebo pokračovanie v ceste, prenocovanie v hoteli, poskytnutie náhradného vozidla, doručenie opraveného vozidla. Bezplatné odtiahnutie do najbližšieho autorizovaného servisu v prípade nehody. Navštívte oficiálneho predajcu Fiat a vyberte si model s vybavením podľa svojich potrieb. Predajca vám ochotne poradí a predvedie všetky modely. Uvedené ceny majú len informatívny charakter. Fiat si vyhradzuje právo zmien v technickej a obchodnej oblasti.

Vybavenie modelov a príslušných doplnkov sa môže líšiť na základe špecifických požiadaviek trhu či právnych noriem. Údaje uvedené v tomto katalógu majú len informatívny charakter. Fiat si vyhradzuje právo na zmeny popísaných modelov z technických alebo obchodných dôvodov.

Vydané: 02/2008

[www.fiat.sk](http://www.fiat.sk)



**PROFESSIONAL**